

S.C APAVIL S.A. Vâlcea

Alina Lupu, Responsabil Publicitate, Unitatea de Implementare Proiecte

Str. Carol I nr. 3-5, Râmnicu Vâlcea, județul Vâlcea

Tel.: 0250 739 580, 0250 739 939, Fax: 0250 738 903, E-mail: alina.lupu@apavil.ro, Web: www.apavil.ro



„Extinderea și reabilitarea infrastructurii de apă și apă uzată în județul Vâlcea”

Proiect cofinanțat din Fondul de Coeziune

Material editat de: S.C. APAVIL S.A. Vâlcea

Data publicării: iunie 2014

Conținutul acestui material nu reprezintă în mod obligatoriu poziția oficială a Uniunii Europene sau a Guvernului României

**EXTINDEREA ȘI REABILITAREA INFRASTRUCTURII DE APĂ ȘI APĂ UZATĂ
ÎN JUDEȚUL VÂLCEA**

Proiect cofinanțat din Fondul de Coeziune,
prin Programul Operațional Sectorial „Mediu”



Bună, eu sunt **Picurel**, picătura de apă și ghidul vostru pe parcursul acestei broșuri. Provin dintr-o familie foarte mare, am milioane de miliarde de frați și surori în toată lumea și trăim în oceane, mări, râuri și lacuri, cât și în pânzele freactice subterane. De asemenea, unii dintre frații și surioarele mele trăiesc în ghețari, precum și în precipitațiile sub formă de ceață, burniță, ploi, grindină și zăpadă.

Pentru că, împreună, ocupăm aproape 71% din suprafața planetei, Pământul mai este numit și „Planeta albastră”. Recent, s-a descoperit că frații și surorile mele au ajuns și pe alte planete, sub formă de vapori de apă și gheață.

Veți spune că există foarte multă apă pe Pământ și că ea nu se poate termina niciodată. Tebuie să știți, însă, că, din toată apa care acoperă planeta noastră, 97% este apă sărată (mări și oceane) și numai 3% reprezintă apă dulce.

Din aceasta, cea mai mare parte este conținută în calote glaciare și ghețari, astfel încât, apa care poate fi consumată de oameni reprezintă doar 1% din totalul apei dulci și se găsește în natură sub formă de precipitații, ape subterane, izvoare, râuri și lacuri.

Este imposibil să ne imaginăm viața pe Pământ fără apă. Apa influențează foarte mult starea de sănătate a organismului uman. Ca urmare a creșterii populației lumii, tot mai mulți oameni suferă din cauza lipsei de apă. Spre deosebire de ei, voi trebuie doar să dați drumul la robinet și, imediat, obțineți toată apa de care aveți nevoie. Gândiți-vă cât sunteți de norocoși să puteți avea apă la îndemână atunci când vă e sete, când vreți să vă spălați sau să vă pregătiți ceva de mâncare.

Știți cum ajunge apa în casele voastre?

Apa este extrasă din râuri, lacuri sau din pânza freatică subterană. Înainte de a ajunge la robinetele voastre, ea este mai întâi transportată prin conducte, la stația de tratare (uzina de apă), unde suportă mai multe tratamente, pentru a deveni bună de băut.

În județul Vâlcea, apa care curge la robinetele voastre provine, în cea mai mare parte, de la suprafața solului (râuri și lacuri de acumulare) și este furnizată de compania APAVIL. Apa se captează și se transportă la uzinele de apă din județ. Aici, apa este tratată, filtrată și dezinfectată, pentru a elimina bacteriile și virusurile. După aceea, apa este păstrată în câteva rezervoare, de unde, cu ajutorul unor pompe, ajunge în rețelele de distribuție a apei și, în final, la robinetele voastre.

Pentru a păstra aceeași calitate a apei și după ce iese din uzina de apă și trece prin rețeaua de distribuție a apei, ajungând la robinetele voastre, apa trebuie dezinfectată cu clor. Clorul este o substanță dezinfectantă și este folosit pentru a împiedica formarea și dezvoltarea bacteriilor în apă. Apa folosită de voi în gospodăria (care se mai numește și apă uzată menajeră) se scurge prin conducte, în rețeaua de canalizare, care o transportă la stația de epurare. Aici, apa **se curăță** (se epurează) și, după aceea, ajunge în râuri, printr-un canal de deversare. În stația de epurare, sunt îndepărtate toate murdăriile din apă, precum și grăsimile și nisipul, pentru a reda naturii o apă curată și sigură.

Din cauza lipsei instalațiilor adecvate de epurare, de multe ori, apa folosită de oameni în gospodăria și apa murdară provenită de la fabrici (numită apă uzată industrială) nu este curățată corespunzător înainte de fi eliminată în mediul înconjurător. Acest lucru poluează apa râurilor, care duce la îmbolnăvirea și moartea plantelor și animalelor din apă și afectează sănătatea umană.

Pentru a elimina acest pericol și a vă oferi o apă cât mai curată la robinet, APAVIL derulează proiectul **Extinderea și reabilitarea infrastructurii de apă și apă uzată în județul Vâlcea**.

Știți că:

- Merele conțin aproximativ 85% apă, roșiile și morcovii 90% și castraveții 95%?
- Ziua Internațională a Apei se sărbătorește, în fiecare an, pe 22 martie?
- Un om care cântărește 70 kg conține apă 65-70% din greutatea sa, adică până la 50 kg apă?
- Un om poate trăi aproximativ o lună fără mâncare, dar numai o săptămână fără apă?
- Într-o viață de circa 70 de ani, un om consumă, în medie, 115 tone de apă, adică mai mult de două vagoane cisternă?
- Se presupune că elementul apă ar proveni din cosmos, acesta aterizând pe planeta Pământ odată cu meteoriții?
- Dacă toată apa de pe Pământ ar încăpea într-o sticlă de 2 litri, partea pe care ar putea-o folosi oamenii ar încăpea într-o jumătate de linguriță?

5 motive pentru care să beți mai multă apă:

- 1 Consumul unei cantități suficiente de apă în timpul zilei reduce riscul de îmbolnăviri.
- 2 Corpul uman elimină aproximativ 2,5 litri de apă pe zi, prin respirație, transpirație și urină.
- 3 Principala cauză a oboselii din timpul zilei este deshidratarea (consumul insuficient de apă).
- 4 Apa îți păstrează organismul sănătos, datorită proprietăților ei de a elimina toxinele și bacteriile.
- 5 Apa este mediul prin care sunt transportate substanțele nutritive în tot corpul.

Folosiți-mă cu grijă și nu mă risipiți!

Cantitatea de apă de pe Pământ este aceeași ca acum miliarde de ani, în timp ce consumul de apă crește, de la an la an, în toate țările.

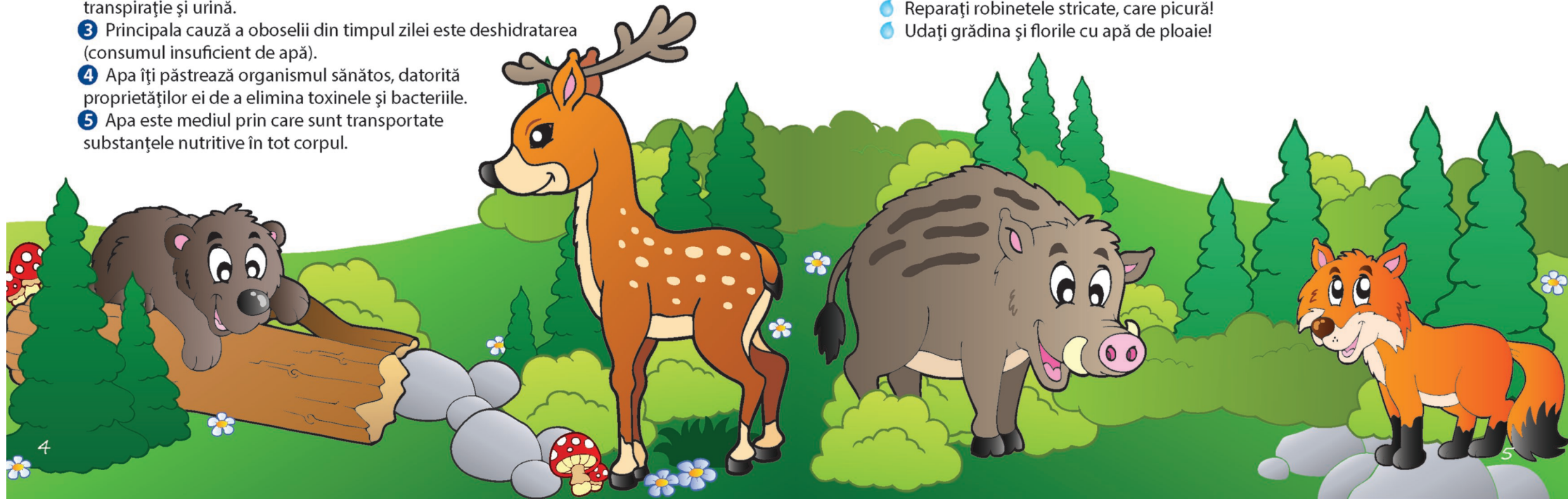
Oamenii nu pot face nimic pentru a înmulți apa de pe planetă, dar pot să aibă grijă să nu o risipească și să nu o polueze.

Specialiștii estimează că, în următorii 20 de ani, cantitatea de apă potabilă din lume va scădea cu 30% și că, până în anul 2025, mai mult de jumătate din populația globului se va confrunta cu probleme legate de lipsa apei potabile.

În comparație cu alte țări din Europa, România este o țară cu resurse de apă reduse. De aceea, este foarte important ca toți oamenii să economisească apa potabilă, ca ea să fie suficientă pentru cât mai multe generații de acum înainte!

Ce puteți face voi și familiile voastre pentru a economisi apa:

- Faceți duș în loc de baie!
- Nu lăsați apa să curgă la robinet în timp ce vă săpuniți!
- Închideți robinetul în timp ce vă spălați pe dinți!
- Nu lăsați apa să curgă la robinet în timp ce spălați vasele!
- Reparați robinetele stricate, care picură!
- Udați grădina și florile cu apă de ploaie!



Poluarea apei a devenit o problemă foarte gravă în toată lumea, inclusiv în țara noastră. Poluarea apei cauzează moartea peștilor și a altor forme de viață acvatică, ducând la dispariția a sute de specii acvatice, în fiecare an. Ca urmare a circuitului apei în natură, substanțele toxice ajunse în natură pot afecta zone întinse și pot ajunge chiar în mâncarea noastră.

Cine poluează?

Oamenii, atunci când aruncă substanțe toxice în chiuvetă, WC sau direct în canalizare (detergenți, uleiuri, lacuri, medicamente) și atunci când aruncă gunoaie în albiile sau pe marginea râurilor și a apelor.

Industria (fabricile) și **agricultura**, atunci când elimină în apele naturale substanțe chimice periculoase (pesticide, metale grele, vopsele, îngrășăminte).

Ce puteți face voi pentru a ocroti apa și mediul înconjurător:

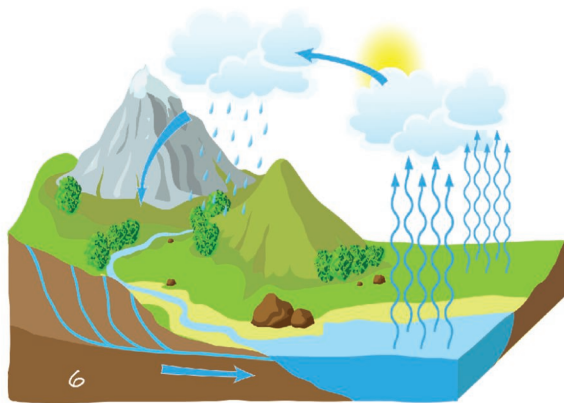
- 1. Nu aruncați gunoaie în râuri, lacuri și nici pe marginea lor!
- 2. Nu aruncați uleiuri, grăsimi sau produse toxice în chiuvetă sau canalizare!
- 3. Folosiți cât mai puține substanțe de curățat (detergenți și soluții de dezinfectat)!
- 4. Luați parte la acțiuni de curățare a malurilor râurilor și lacurilor!

Circuitul apei în natură

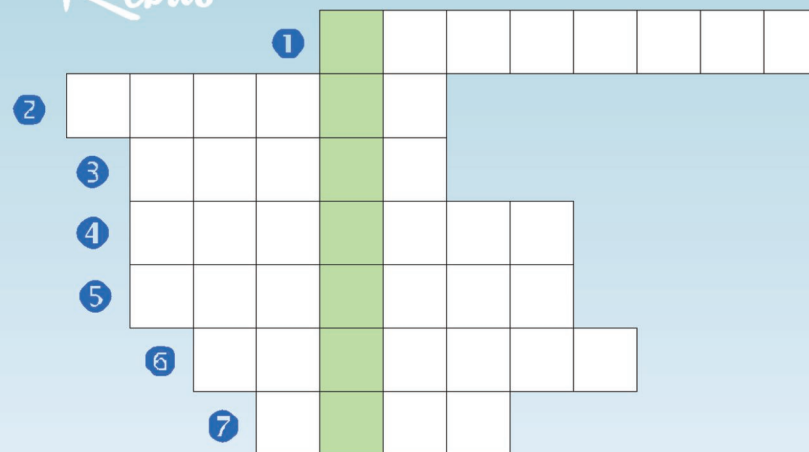
Apa în natură are un anumit circuit, ea fiind în permanentă mișcare și transformându-se încontinuu. Apa care se evaporă din cauza căldurii se ridică sub formă de vapori și, astfel, se formează norii. Când norii ajung într-o zonă cu aer rece, apar picăturile de ploaie sau fulgii de zăpadă, care cad pe pământ și sunt absorbiți în sol.

O parte din apa din pământ este folosită de plante ca să se hrănească, iar o altă parte se adună în sol și formează apele freatice. Acestea își fac drum către suprafață, formând râurile, care, în final, se varsă în mări și oceane.

Apa ajunge, astfel, exact de unde a plecat și întreg circuitul se reia. S-ar putea, deci, ca stropii de ploaie care au căzut odată în grădina bunicilor voștri să se întoarcă sub forma fulgilor de nea cu care veți face bulgări și oameni de zăpadă.



Rebus



Arată ce ai învățat din această broșură și descoperă numele noului tău prieten!

1. Apa bună de băut se numește
2. Pentru udarea grădinilor se poate folosi apă de
3. 3% din toată cantitatea de apă de pe Pământ este apă
4. este produsă de om, în special prin industrie, și afectează apa, aerul și solul.
5. Curățarea apei uzate (folosite) se numește
6. Este interzis să aruncăm ..., în special dacă sunt arse, în chiuvetă.
7. Pentru a fi curățată de bacterii apa se tratează cu

De acum, mă bazez pe tine că vei avea grijă de apă și de mediul înconjurător.

